

**PENSIOEN
IN ZICHT**
WAT ZIJN DE
MOGELIJKHEDEN?

Webinar 26 januari 2023



WELKOM

ESTHER
SCHUT

RICHARD
PAUW

CAROLINE
WESSELINGH

HOE WERKT DIT WEBINAR?

- Stel uw vraag via de 'Stel uw vraag'-knop
- Persoonlijke vraag?

WAT BESPREKEN WE IN DEZE UITZENDING?

- Wanneer kunt u met pensioen?
- Hoe werkt vervroegd ouderdomspensioen samen met de RVU?
- Welke andere keuzes kunt u maken?
- Praktijkvoorbeelden uitgelegd
- Wat doet PMT voor u?
- Uitleg over onze planner



WE STELLEN AAN U VOOR

Bert en Marian

Getrouwd



VOORBEELDEN: BERT & MARIAN

Bert: 26-01-1958 (65 jaar)

Marian: 12-06-1961

AOW vanaf 26-01-2025,
67 jaar

AOW vanaf 12-09-2028,
67 jaar en 3 maanden

Salaris 48.000,- bruto per jaar
(± 2.600 netto per maand)



IK WIL MET PENSIOEN EN DAN?

- Wat heeft u netto per maand nodig als u met pensioen gaat?
 - Kinderen zelfstandig?
 - Hypotheek afgelost?
- Wat heeft uw partner netto per maand nodig (van uw pensioen) wanneer u komt te overlijden?



EERDER STOPPEN MET WERKEN

Mogelijkheden buiten PMT:

- Generatiepact
- Regeling vervroegd uittreden (RVU)

Mogelijkheden van PMT:

- Deeltijdpensioen



Generatiepact gaat niet samen met deeltijdpensioen. Oudere werknemers werken minder uren, maar hun pensioenopbouw gaat volledig door

GENERATIEPACT

- Afspraak in de CAO Metaal en Techniek, de CAO Motorvoertuigen- en Tweewielerbedrijven en CAO Tankstations en Wasbedrijven
- Uw werkgever betaalt de helft van het loonverschil
- 100% behoud van pensioen
- Mogelijk vanaf 60 jaar
- In overleg met uw werkgever!

REGELING VERVROEGD UITTREDEN

Geen fiscale boete voor werkgevers bij eerder pensioen:

- maximaal bedrag (2023, € 24.444,- bruto per jaar)
- maximaal 3 jaar voor ingangsdatum AOW
- einde dienstverband, dus geen pensioenopbouw meer

Let op! Vastgelegd in de CAO Motorvoertuigen- en Tweewielerbedrijven, in de CAO Metaal en Techniek per 1 januari 2023.

Loopt af per december 2025.

DOE MEE AAN DE POLL

Heeft u al eens gekeken op Mijn PMT?

- a) Ja
- b) Nee
- c) Wat is dat?

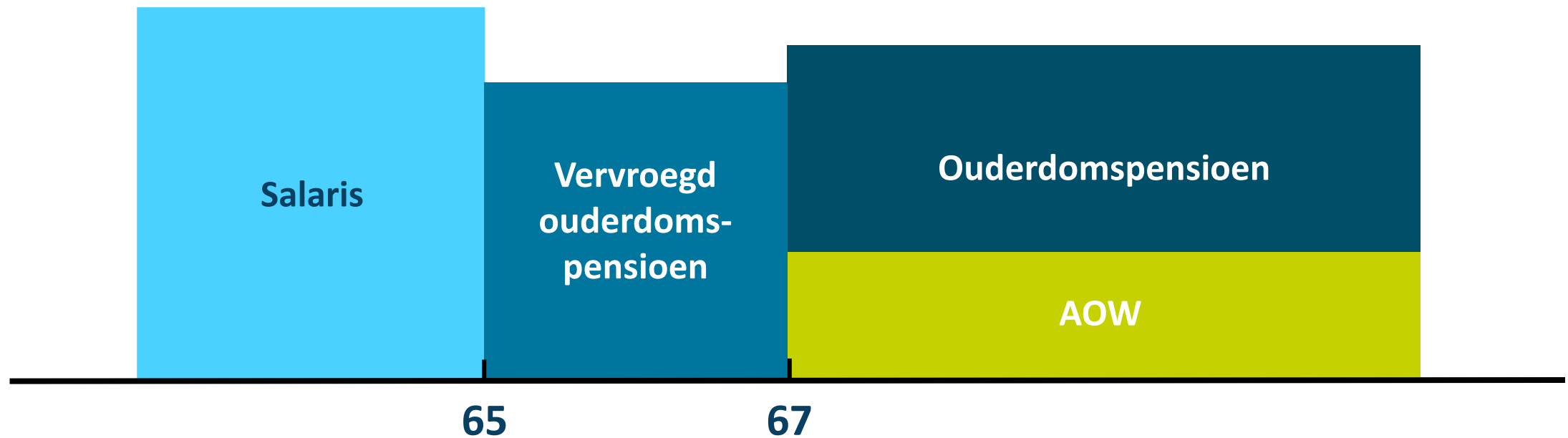


WELKE KEUZES KUNT U MAKEN BIJ PMT?

1. Met pensioen vóór AOW-leeftijd zonder RVU
2. Met pensioen vóór AOW-leeftijd met RVU
3. Met pensioen op AOW-leeftijd
4. Eerst meer en dan minder pensioen (of andersom)
5. Meer of minder partnerpensioen
6. **Verwacht:** 'Bedrag ineens'



MOGELIJKHEID 1: MET PENSIOEN VOOR AOW-LEEFTIJD ZONDER RVU



VOORBEELD 1: MET PENSIOEN VOOR AOW-LEEFTIJD ZONDER RVU

Periode	Pensioen netto	AOW netto	Totaal netto
Van 65 tot 67	€ 1.895	n.v.t.	€ 1.895
Vanaf 67	€ 950	€ 921	€ 1.871

UITSLAG POLL

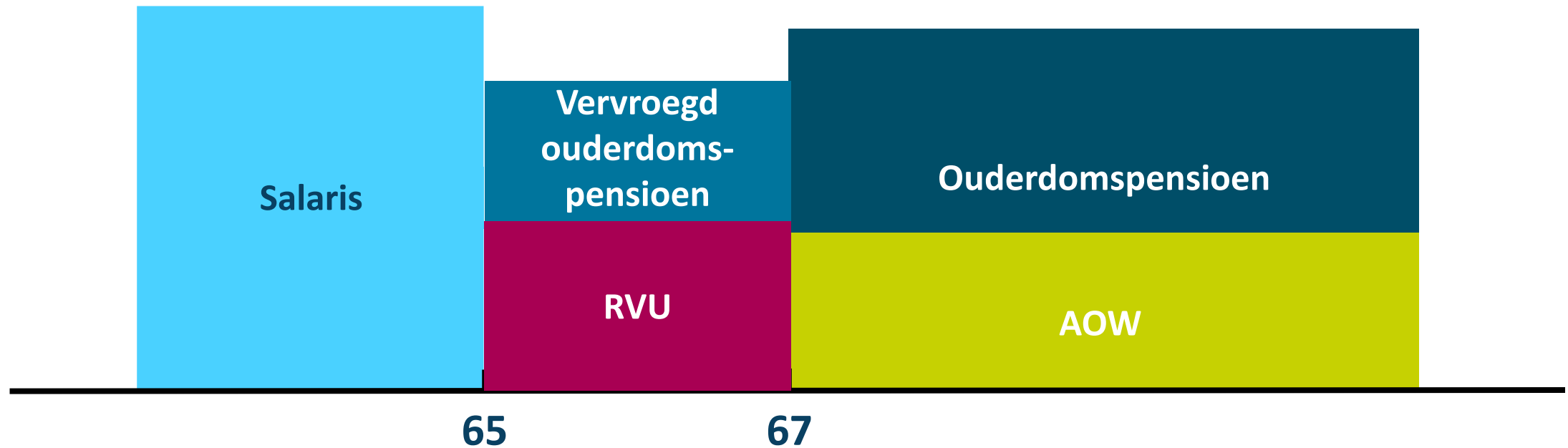
Heeft u al eens gekeken op Mijn PMT?

- a) Ja
- b) Nee
- c) Wat is dat?





MOGELIJKHEID 2: MET PENSIOEN VOOR AOW-LEEFTIJD MET RVU

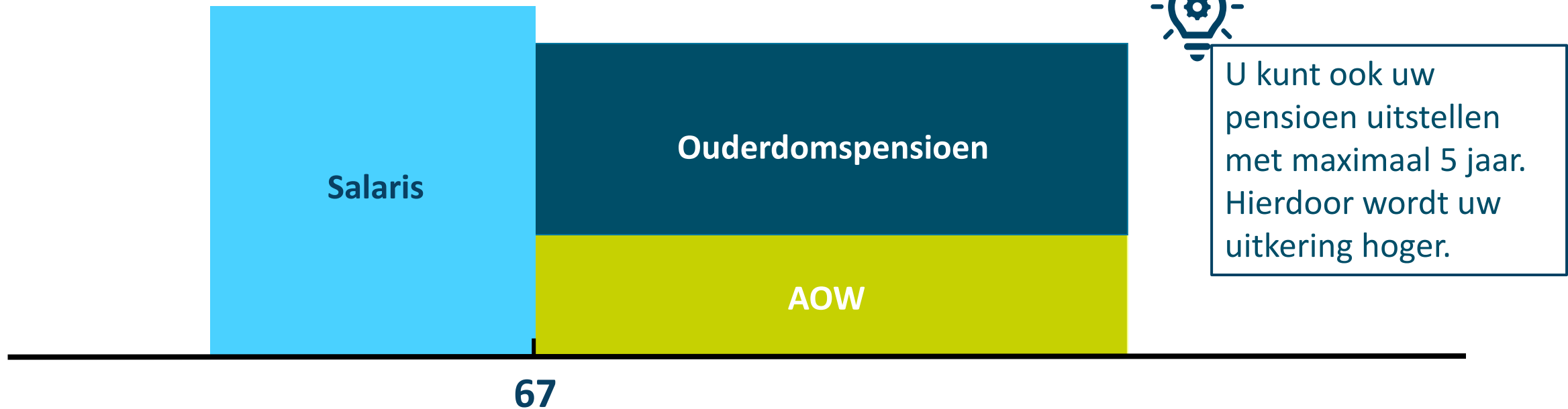


VOORBEELD 2: MET PENSIOEN VOOR AOW-LEEFTIJD MET RVU

Periode	Pensioen netto	AOW netto	RVU netto	Totaal netto
Van 65 tot 67	€ 720	n.v.t.	€ 1.175	€ 1.895
Vanaf 67	€ 1.124	€ 921	n.v.t.	€ 2.045



MOGELIJKHEID 3: MET PENSIOEN OP AOW-LEEFTIJD



VOORBEELD 3: MET PENSIOEN OP AOW-LEEFTIJD

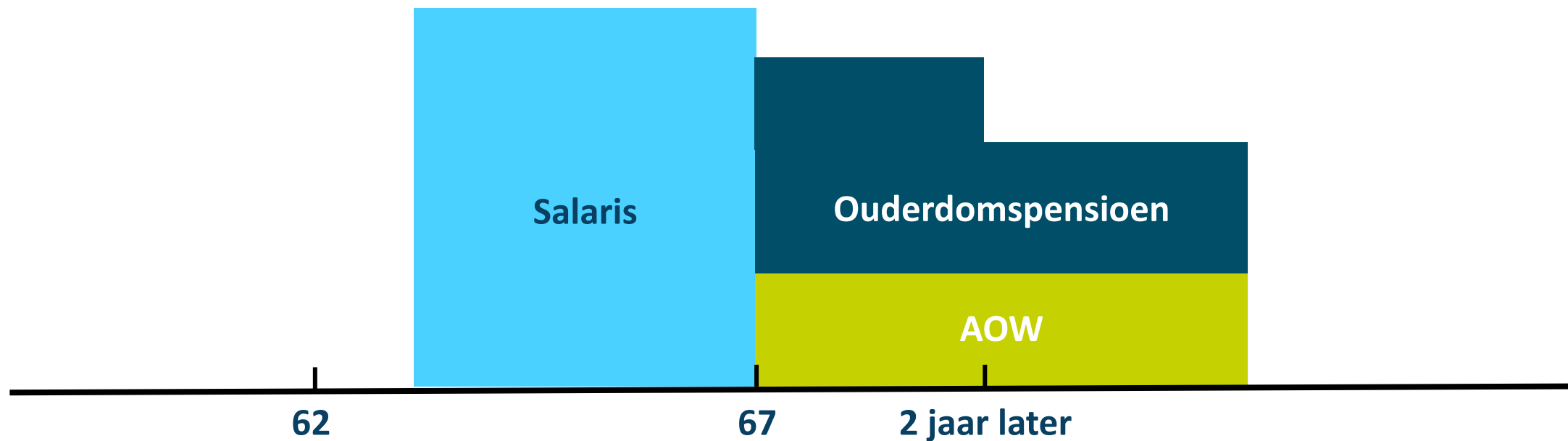
Bert werkt door tot AOW-leeftijd en gaat dan volledig met pensioen.

Periode	Pensioen netto	AOW netto	Totaal netto
Vanaf 67	€ 1.279	€ 921	€ 2.200

MOGELIJKHEID 4: EERST MEER, DAN MINDER



'Hoog-laag' na AOW-ingang



VOORBEELD 4: EERST MEER, DAN MINDER

Periode	Pensioen netto	AOW netto	Totaal netto
Van 67 tot 69	€ 1.640	€ 921	€ 2.561
Vanaf 69	€ 1.230	€ 921	€ 2.151



MOGELIJKHEID 5: MEER – MINDER PARTNERPENSIOEN

Op pensioendatum keuze:

- opgebouwd partnerpensioen (PP) inwisselen voor ouderdompensioen (OP)



- ouderdompensioen inwisselen voor partnerpensioen



VOORBEELD 5: GEEN PARTNERPENSIOEN

Periode	Pensioen netto	AOW netto	Totaal netto
Vanaf 67	€ 1.503	€ 921	€ 2.424

MOGELIJKHEID 6: BEDRAG INEENS

- Verwacht: waarschijnlijk vanaf 2024
- Een bedrag van max. 10%

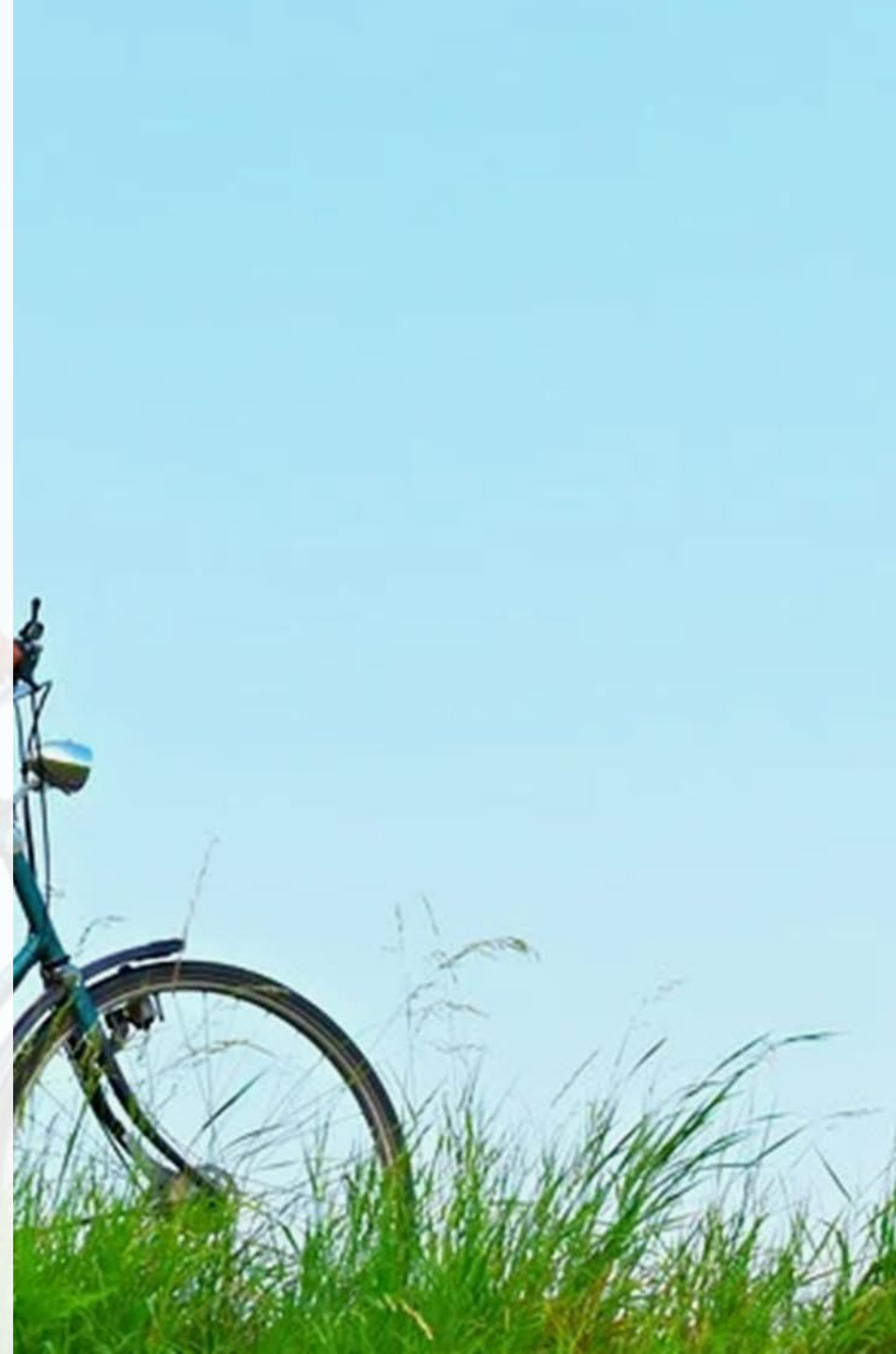
Let op!

- Uw maandelijkse pensioen wordt lager
- Mogelijke gevolgen voor belastingen en toeslagen
- De hoog/laag-keuze is niet mogelijk

DOE MEE AAN DE POLL

Welk keuze is voor u het belangrijkste?

- a) Eerder met pensioen
- b) Eerder met pensioen en RVU
- c) Met pensioen op AOW-leeftijd
- d) Eerst meer en later minder pensioen
- e) Meer of minder partnerpensioen
- f) Bedrag ineens



WAT DOET PMT VOOR U?

- Persoonlijk contact met de pensioenconsulent
- U ontvangt een half jaar vóór uw AOW-leeftijd bericht om uw pensioen aan te vragen
- We bieden u ‘Mijn PMT’ en de planner via onze website www.pmt.nl

NEEM CONTACT OP MET ONZE PENSIOENCONSULENTEN

- De pensioenconsulenten van PMT werken verspreid over het hele land. Er is er altijd wel één bij u in de buurt.
- In overleg zijn gesprekken op een vaste locatie mogelijk. Uiteraard helpen zij u graag via e-mail en telefoon.
- Pensioenconsulenten informeren u kosteloos.
- Contactgegevens vindt u op onze website: www.pmt.nl/contact



WAT KUNT U ZELF DOEN?

- Kijk op [Mijnpensioenoverzicht.nl](https://mijnpensioenoverzicht.nl) of download de app Pensioenchecker
- Gebruik onze pensioenplanner in 'Mijn PMT'
- Praat met uw partner, familie, vrienden, collega's
- Overleg met uw werkgever

ONZE PENSIOENPLANNER

The screenshot shows the user interface of the PMT pension planner. At the top left is the PMT logo with the text 'pensioenfonds Metaal & Techniek'. At the top right are links for 'Uitloggen' and 'English'. Below the header is a dark navigation bar with 'Welkom medewerker' on the left and 'Deelnemer selecteren' on the right. The main content area is titled 'Welkom in Mijn PMT'. On the left, there is a dark blue box for 'Mijn persoonsgegevens' with a yellow arrow pointing to 'Naar mijn gegevens'. On the right, there are three white buttons with blue arrows: 'Mijn berichten', 'Hoe ontvang ik mijn post', and 'Contact'. At the bottom, there is a dark blue section for 'Mijn pensioengegevens' with a brief description and a photo of a worker in a hard hat.

PMT
pensioenfonds
Metaal & Techniek

Uitloggen | English

Welkom medewerker [Deelnemer selecteren](#)

Welkom in Mijn PMT

Mijn persoonsgegevens

[Naar mijn gegevens](#)


[Mijn berichten](#)

[Hoe ontvang ik mijn post](#)

[Contact](#)

Mijn pensioengegevens

In Mijn PMT vindt u alle belangrijke informatie over uw pensioen. Bekijk uw situatie hieronder.




Mijn tot nu toe opgebouwde pensioen is

€ 616,- netto per maand

Dit ontvangt u vanaf AOW-leeftijd. U kunt er ook voor kiezen om vóór of ná AOW-leeftijd met pensioen te gaan. Wat dit betekent voor uw pensioen berekent u in de pensioenplanner.

Mijn pensioen bij PMT >

Bekijk al mijn pensioen op mijnpensioenoverzicht.nl 

Uitkering na mijn overlijden

Als u nu zou overlijden, dan ontvangen uw nabestaanden:

- partner: € 1.071,- netto per maand
- kinderen: € 57,- netto per maand

Meer informatie >

Uit elkaar

De invloed van uw scheiding op uw pensioen.

Meer informatie >

Mijn deelname

U bouwt pensioen op via

Meer weten >

Mijn pensioen berekenen

Met onze pensioenplanner berekent u zelf wat de verschillende pensioenkeuzes voor u betekenen. U ziet direct wat uw pensioenkeuzes voor de hoogte van uw pensioen betekenen. Na de berekening kunt u ook uw pensioen direct online aanvragen.

Bereken met onze pensioenplanner

Meer weten over pensioenkeuzes >

AOW

Uw AOW-leeftijd is 67 jaar.

Bekijk de website van de Sociale Verzekeringsbank 

Waardeoverdrachten

U kunt uw eerder opgebouwde pensioen meenemen naar PMT als u van werkgever wisselt. Heeft u daarvoor gekozen? Dan kunt u uw waardeoverdracht bekijken.

Meer weten over waardeoverdracht >

Welkom in de pensioenplanner

U heeft keuzes bij het plannen van uw pensioen. In de pensioenplanner onderzoekt u welke keuzes goed bij uw situatie passen. En wat deze doen met de hoogte van uw pensioenbedrag elke maand. U kunt uw pensioen direct aanvragen.

Ons pensioenvoorstel voor u

In dit voorstel gaat u met pensioen op uw AOW-datum. U kunt ons voorstel aanpassen aan uw wensen.

[Bekijk het pensioenvoorstel](#)

Zelf berekeningen maken

U berekent uw pensioen in een aantal stappen. Bij elke stap maakt u een keuze. U ziet direct wat deze keuze betekent voor uw pensioenbedrag per jaar en per maand.

[Zelf berekenen](#)

Opgeslagen berekeningen

Plan 1

11 - 01 - 2023

Plan 2

18 - 01 - 2023



Verwijderen

Bekijken



Verwijderen

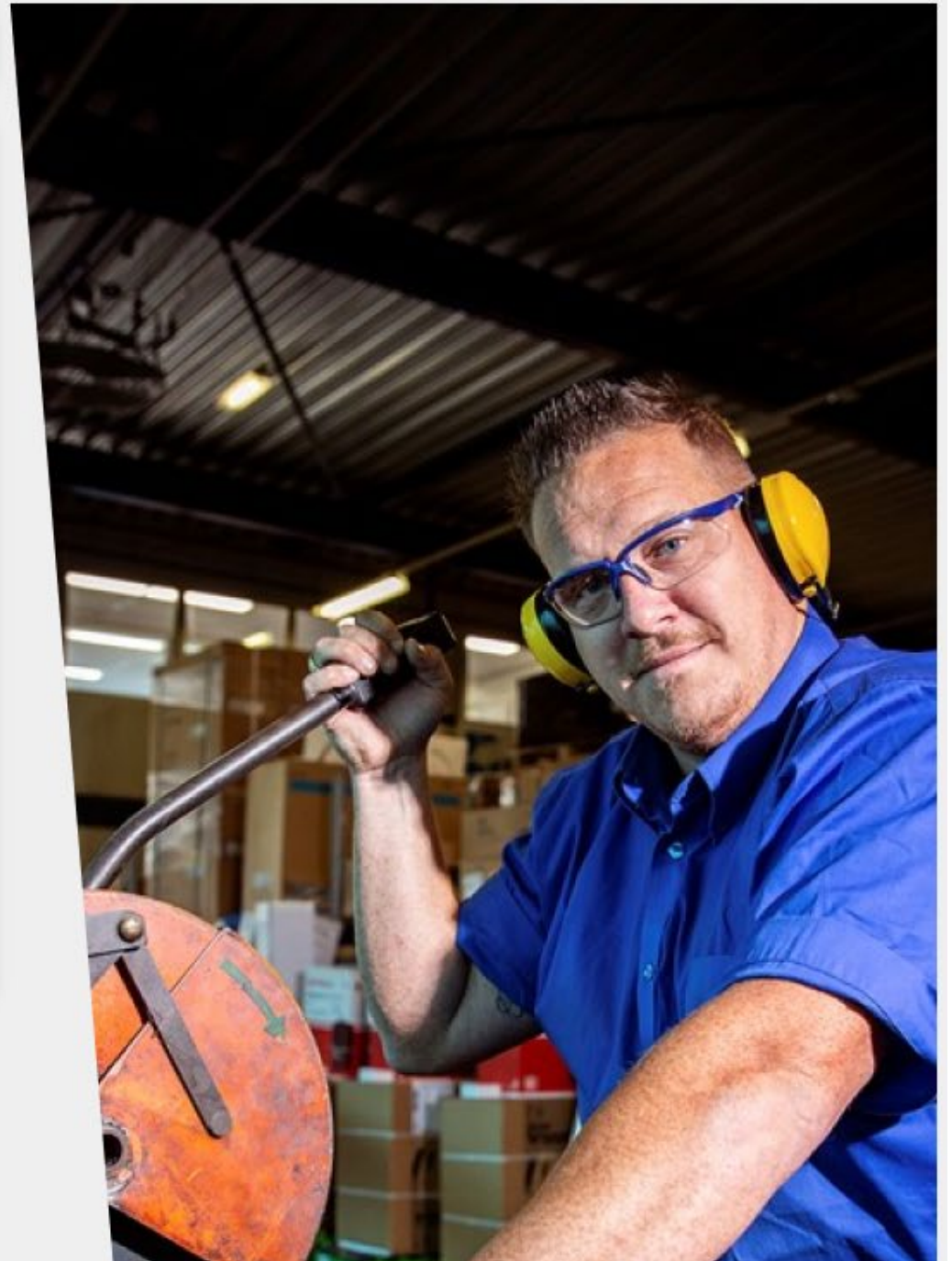
Bekijken

Stappenplan

[? Meer info](#)

- 1 Uw gegevens**
Kies de gegevens waarop we de berekening baseren.
- 2 Pensioendatum kiezen**
Kies wanneer u met pensioen wilt gaan.
- 3 Pensioen voor uw partner**
Kies wat uw partner ontvangt na uw overlijden.
- 4 Pensioen verdelen tot AOW-leeftijd**
In 1 keer met pensioen gaan of in stappen.
- 5 Pensioen verdelen vanaf AOW-leeftijd**
Eerst een hoger bedrag ontvangen en daarna een lager bedrag.
- 6 Loonheffingskorting**
Kies waar uw loonheffingskorting op wordt toegepast.
- 7 Uw pensioenplan**
De gemaakte keuzes in 1 overzicht.

[Starten](#)



UITSLAG POLL

Welk keuze is voor u het belangrijkste?

- a) Eerder met pensioen
- b) Eerder met pensioen en RVU
- c) Met pensioen op AOW-leeftijd
- d) Eerst meer en later minder pensioen
- e) Meer of minder partnerpensioen
- f) Bedrag ineens



HANDIGE WEBSITES

Pensioenplanner in Mijn PMT
Generatiepact

www.pmt.nl/mijnpmt

www.generatiepactmetaalentechniek.nl

www.mvtcao.nl/oudere-medewerkers/generatiepact

www.sftw.nl/generatiepact

RVU

www.mvtrvu.nl

www.rvumetaalentechniek.nl

Mijnpensioenoverzicht.nl

www.mijnpensioenoverzicht.nl

Informatie AOW

www.svb.nl

TOT SLOT

- Zijn niet al uw vragen beantwoord?
- Terugkijken van het webinar kan vanaf vanavond op
- Vult u de evaluatie in?
- Controleer uw e-mailadres of vul deze in

www.pmt.nl/contact

www.pmt.nl/webinars

www.pmt.nl/mijnpmt

BEDANKT
VOOR
HET KIJKEN

PMT 
pensioenfonds
Metaal & Techniek